

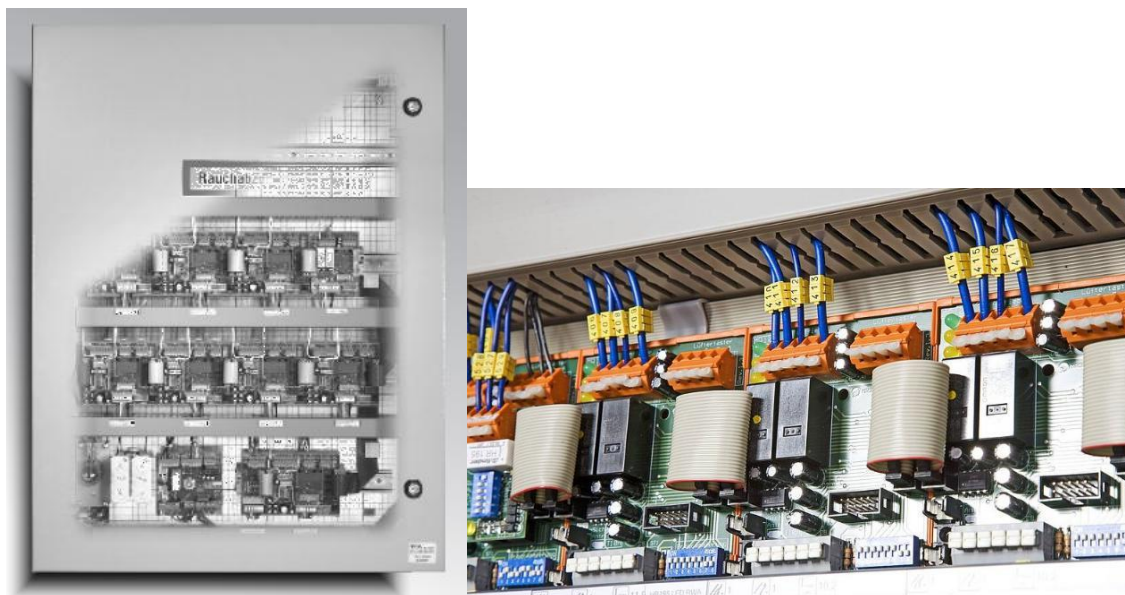


PK OTVÍRAČE OKEN S.R.O.

Technický list produktu:

ESM 10/1-1 RDA

Tato centrální jednotka je určena pro ovládání a zálohování pohonů oken a světlíků v systému požárního odvětrání „přetlakové“ s možností denního větrání. K centrální jednotce je ještě dodáván senzor tlaku DDS-10/50. Obsahuje záložní zdroj na 72 hodin. Maximální proudový odběr je 10 A. Lze na ní napojit pohony na 24 V DC v jedné požární i větrací skupině. Je dodávána v ocelovém krytu na povrch (š x v x h) 400 x 600 x 200 mm. Třída ochrany je IP 54. Barevné provedení je v šedé.

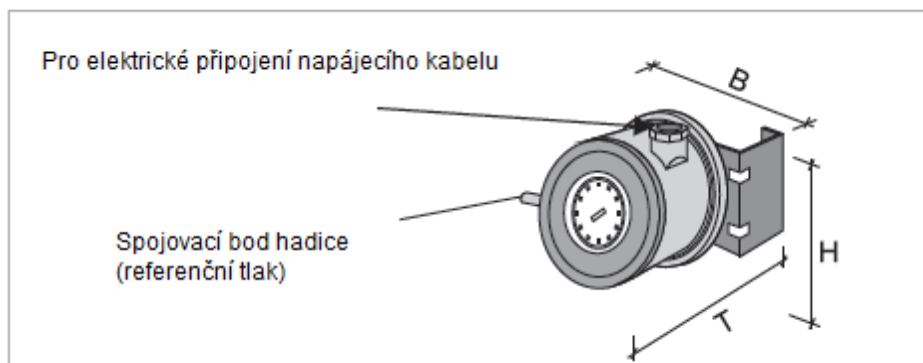


Technické údaje:

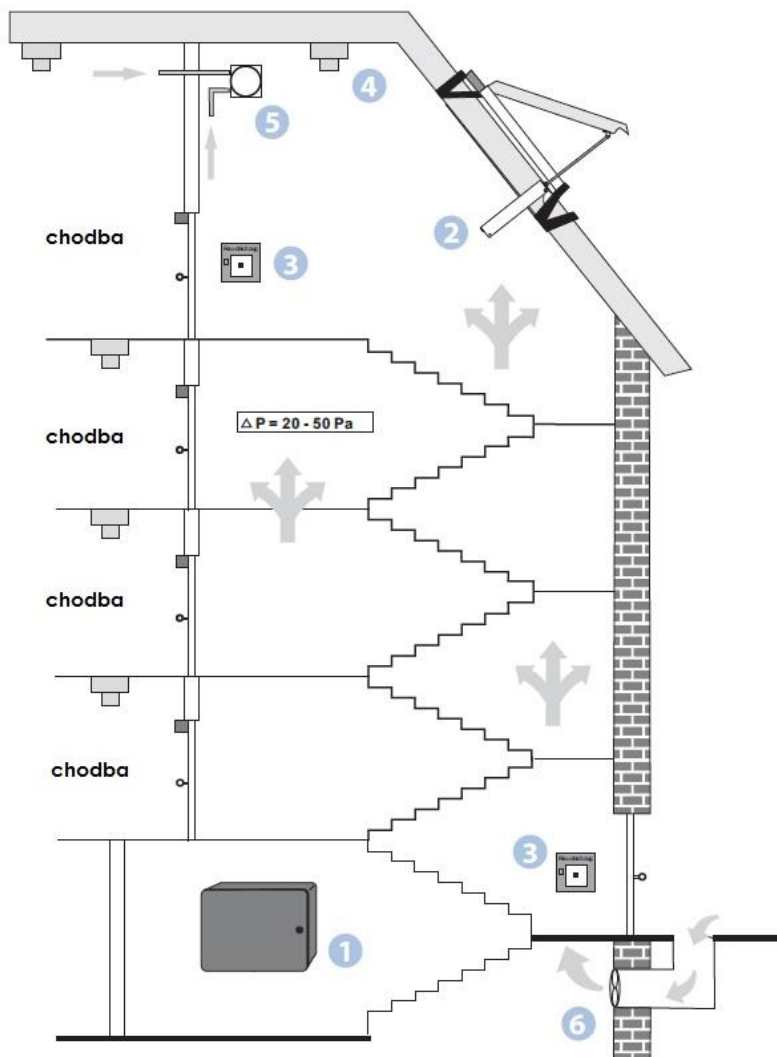
| | |
|--------------------------------------|--|
| Vstupní napětí: | 230 V střídavého proudu / 50 Hz |
| Výstupní napětí: | 24 V stejnosměrného proudu |
| Maximální hodnota zátěžového proudu: | 8 A |
| Nouzové napájení : | Baterie 7,2 Ah (při výpadku proudu baterie vydrží min. 72h) |
| Životnost baterie: | okolo 4 let (po 4 letech nutná výměna baterie) |
| Počet skupin: | 1 x požární skupina, 1 x větrací skupina |
| Stupeň krytí: | IP54 |
| Třída ochrany: | I |
| Vhodnost do venkovního prostředí: | ne |
| Kryt: | materiál: ocelový plech; barva: RAL 7035 |
| Rozměry (šířka x výška x hloubka): | 400 x 600 x 200 mm |
| Hmotnost včetně baterie: | neuveдена |
| Provozní teplota: | - 5 – 40°C |
| Vstupní napětí: | 230 V střídavého proudu / 50 Hz |
| Výstupní napětí: | 24 V stejnosměrného proudu |

Snímač tlaku DDS-10/50

| | |
|------------------------------------|--------------------------------|
| Kontakt: | Beznapěťový kontakt pro přenos |
| Rozsah tlaku: | 20 – 200 Pa |
| Upravený rozsah regulace: | 20 – 50 Pa |
| Rozměry (šířka x výška x hloubka): | 103 x 88 x 90 mm |



- 1 Centrální jednotka
- 2 Elektrický pohon
- 3 Hlavní požární tlačítko
- 4 Detektor kouře
- 5 Tlakové čidlo
- 6 Ventilátor



Bezpečnostní předpisy:

Montáž může provádět pouze odborně proškolený personál se vzděláním v oboru elektro.

Zařízení se smí používat pouze k účelům, pro které bylo zařízení vyrobeno. Jakékoliv jiné použití nepodléhá záruce a je porušením bezpečnosti.

Připojení na zdroj 230 V provedte až po přezkoušení celého zařízení.

Před prvním uvedením do provozu je třeba zkontrolovat přívodní kabely.

Provozovatel musí pravidelně kontrolovat funkčnost centrální jednotky. Při případné závadě je třeba okamžitě vyzoomět zřizovací firmu. Vadné díly je nutné okamžitě nahradit originálními náhradními díly. Centrální jednotku smí zásadně otevírat pouze výrobce.

V případě jakýchkoli nejasností nás neváhejte kontaktovat!