



PK OTVÍRAČE OKEN S.R.O.

Technický list produktu:

QUASAR

Tento pohon je vhodný pro okna se závěsem dole i nahoře na denní i požární odvětrání. Vyrábí se v napětí 230 V AC nebo 24 V DC. Zdvih pohonu je 500mm. Síla v tahu a tlaku je 300N. V případě potřeby je možné dodat ještě ve variantě synchro pro okna širší než 1,5 m. Třída ochrany je IP 30. Je možné si vybrat ze tří barevných provedení: bílá, šedá a černá.



Technické údaje:

| | QUASAR 230 V AC | QUASAR 24 V DC |
|-----------------------|---|-----------------------|
| Jmenovité napětí | 100 – 240 V AC | 24 V DC |
| Jmenovitý proud | 0,4 A | 0,9 A |
| Síla v tlaku a v tahu | 300N | 300N |
| Délka zdvihu | 500 mm | 500 mm |
| Rychlost zdvihu | 15 mm/s | 15 mm/s |
| Vypínání | elektronicky | elektronicky |
| Třída ochrany | IP 30 | IP 30 |
| Barevné provedení | šedá (RAL9006), černá (RAL9005), bílá (RAL9010) | |

| | QUASAR SYNCHRO 230 V AC | QUASAR SYNCHRO 24 V DC |
|-----------------------|---|-------------------------------|
| Jmenovité napětí | 100 – 240 V AC | 24 V DC |
| Jmenovitý proud | 0,4 A | 0,9 A |
| Síla v tlaku a v tahu | 300N | 300N |
| Délka zdvihu | 500 mm | 500 mm |
| Rychlost zdvihu | 15 mm/s | 15 mm/s |
| Vypínání | elektronicky | elektronicky |
| Třída ochrany | IP 30 | IP 30 |
| Barevné provedení | šedá (RAL9006), černá (RAL9005), bílá (RAL9010) | |

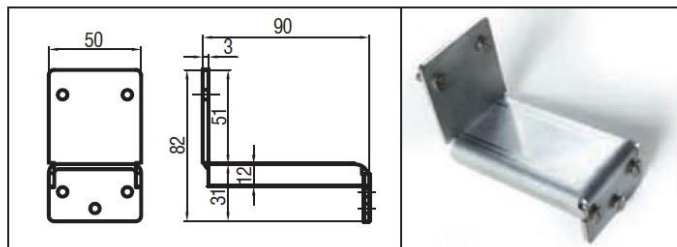
Ukázka použití:



Příslušenství (nutno objednat zvlášť):

40858U

ocelová "Z" konzola



40941H šedá

40942I černá

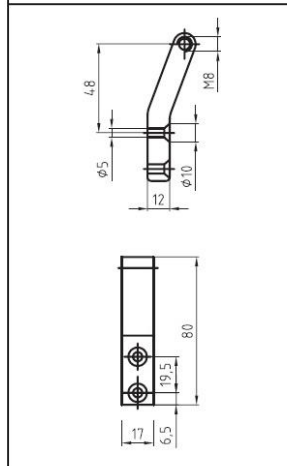
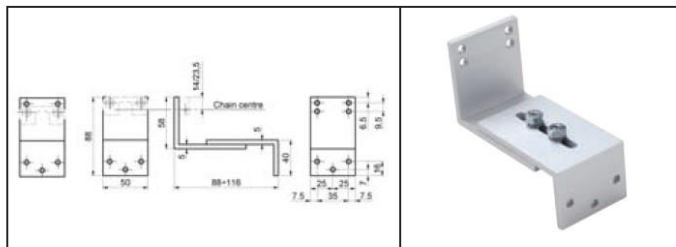
40943J bílá

dlouhá sada konzolí



41200C

hliníková posuvná "Z" konzola



Bezpečnostní předpisy:

Montáž může provádět pouze odborně proškolený personál se vzděláním v oboru elektro.

Zařízení se smí používat pouze k účelům, pro které bylo zařízení vyrobeno. Jakékoliv jiné použití nepodléhá záruce a je porušením bezpečnosti.

Připojení na zdroj 24 V nebo 230 V (dle typu motoru) proveďte až po přezkoušení celého zařízení.

Motor musí mít svůj zdroj proudu. Napětí a síla zdroje proudu musí být v souladu s údaji na typovém štítku. Před prvním uvedením do provozu je třeba zkontrolovat přívodní kabely, Zvláště je nutno zohlednit průřez kabelu.

Je třeba dát pozor na velkou pracovní sílu motoru. Při zavírání pohonu nevkládat ruku do dráhy pohybu – nebezpečí úrazu. Pohyb okna lze pohon zastavit pouze pomocí tlačítka nebo odpojením od zdroje elektrického proudu. Jakékoliv jiné způsoby zastavení (např. pomocí lidské síly) mohou mít za následek poranění.

Provozovatel musí pravidelně kontrolovat funkčnost pohonu. Při případné závadě je třeba okamžitě vyrozumět zřizovací firmu. Vadné díly je nutné okamžitě nahradit originálními náhradními díly. Pohon smí zásadně otevírat pouze výrobce.

V případě jakýchkoli nejasností nás neváhejte kontaktovat!