

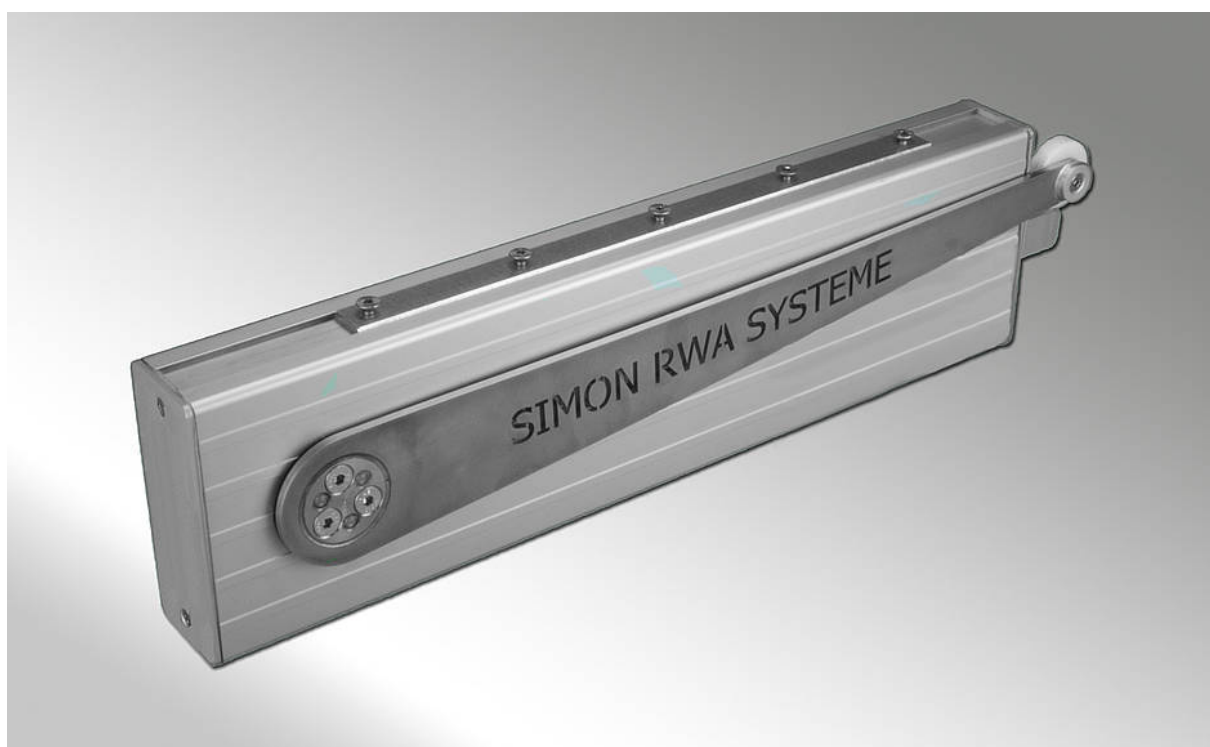


PK OTVÍRAČE OKEN S.R.O.

Technický list produktu:

## DVEŘNÍ FOLDING ARM<sup>2</sup>

Tento pohon je vhodný pro otvírání dveří při požárním odvětrání. Vyrábí se v napětí 24 V DC. Úhel otevření je 125°. Síla v tlaku je 300N nebo 500N. Třída ochrany je IP 54. Barevné provedení je v eloxové.



Pohon je připevněn na rámu dveří a není pevně spojen s dveřním křídlem (otvírání směrem ven). Nebo je připevněn na křídle dveří a není pevně spojen s rámem dveří (otvírání směrem dovnitř). V obou případech mohou být dveře volně průchozí.

Vyhlášení požáru - rameno pohonu se otevře, vytlačí dveřní křídlo až o 125° a zůstane v otevřené pozici. Pro odjištění dveří je nutné použít elektromotorický zámek.

Běžný provoz - rameno pohonu je uzavřeno a umožňuje ovládání klikou.

Pohon lze namontovat na dveře otvíravé ven i dovnitř.

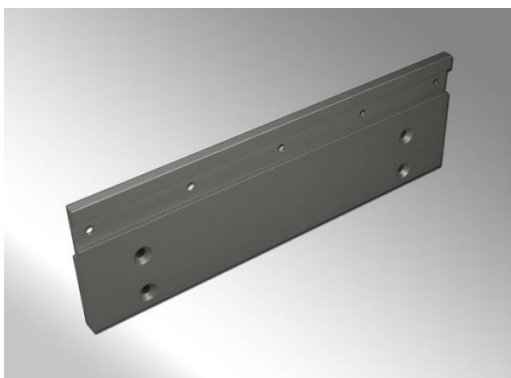
## Technické údaje:

	<b>EA-KL<sup>2</sup>-T</b>	<b>EA-KL<sup>2</sup>-T-50</b>
Jmenovité napětí	24 V DC	24 V DC
Jmenovitý proud	1,2 A	1,6 A
Otevírací síla	300 N	500 N
Úhel otevření	125 °	125 °
Rychlost	19,2 s	16,4 s
Vypínání	elektronicky	elektronicky
Třída ochrany	IP 54	IP 54
Barevné provedení	hliníkový elox	hliníkový elox
Hmotnost:	4,16 kg	4,22 kg

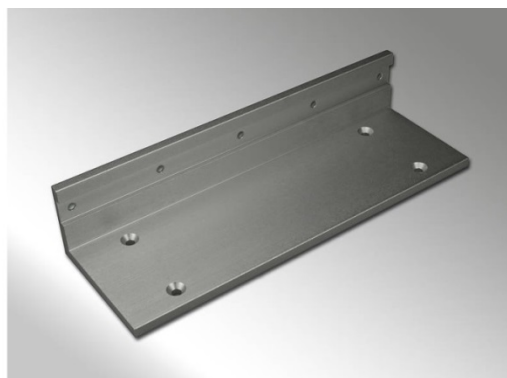
## Rozměry:

500 x 58 x 122 mm (délka x šířka x výška)

## Možnosti uchycení:



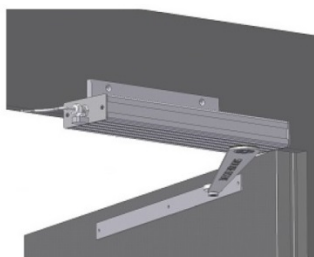
1621 - K-KL²-T-MP - konzola



1620 - K-KL²-T-MW - konzola

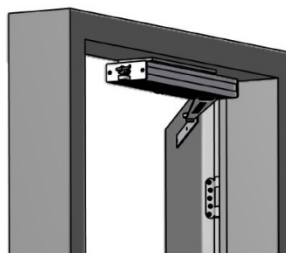
**konzola 1621-K-KL²-T-MP**  
uchycení na rám dveří - otvírání směrem ven

### Varinata A



**konzola 1620-K-KL²-T-MW**  
uchycení na futro dveří - otvírání směrem ven

### Varinata B



**konzola 1621-K-KL²-T-MP**  
uchycení na křídlo dveří - otvírání směrem dovnitř

### Varinata C



## Ukázka použití:



## **Bezpečnostní předpisy:**

Montáž může provádět pouze odborně proškolený personál se vzděláním v oboru elektro.

Zařízení se smí používat pouze k účelům, pro které bylo zařízení vyrobeno. Jakékoliv jiné použití nepodléhá záruce a je porušením bezpečnosti.

Připojení na zdroj 24 V nebo 230 V (dle typu motoru) proveďte až po přezkoušení celého zařízení.

Motor musí mít svůj zdroj proudu. Napětí a síla zdroje proudu musí být v souladu s údaji na typovém štítku. Před prvním uvedením do provozu je třeba zkontrolovat přívodní kabely, Zvláště je nutno zohlednit průřez kabelu.

Je třeba dát pozor na velkou pracovní sílu motoru. Při zavírání pohonu nevkládat ruku do dráhy pohybu – nebezpečí úrazu. Pohyb okna lze pohon zastavit pouze pomocí tlačítka nebo odpojením od zdroje elektrického proudu. Jakékoliv jiné způsoby zastavení (např. pomocí lidské síly) mohou mít za následek poranění.

Provozovatel musí pravidelně kontrolovat funkčnost pohonu. Při případné závadě je třeba okamžitě vyrozumět zřizovací firmu. Vadné díly je nutné okamžitě nahradit originálními náhradními díly. Pohon smí zásadně otevírat pouze výrobce.

**V případě jakýchkoli nejasností nás neváhejte kontaktovat!**