



PK OTVÍRAČE OKEN S.R.O.

Technický list produktu:

## SVĚTLÍKOVÝ FOLDING ARM<sup>2</sup>

---

---

Tento pohon je vhodný pro světlíky na denní i požární odvětrání. Vyrábí se v napětí 24 V DC. Zdvih pohonu je 1200mm. Síla v tahu a tlaku je 550N. Pohon automaticky obsahuje funkci synchro. Třída ochrany je IP 54. Barevné provedení je v eloxové.



## Technické údaje:

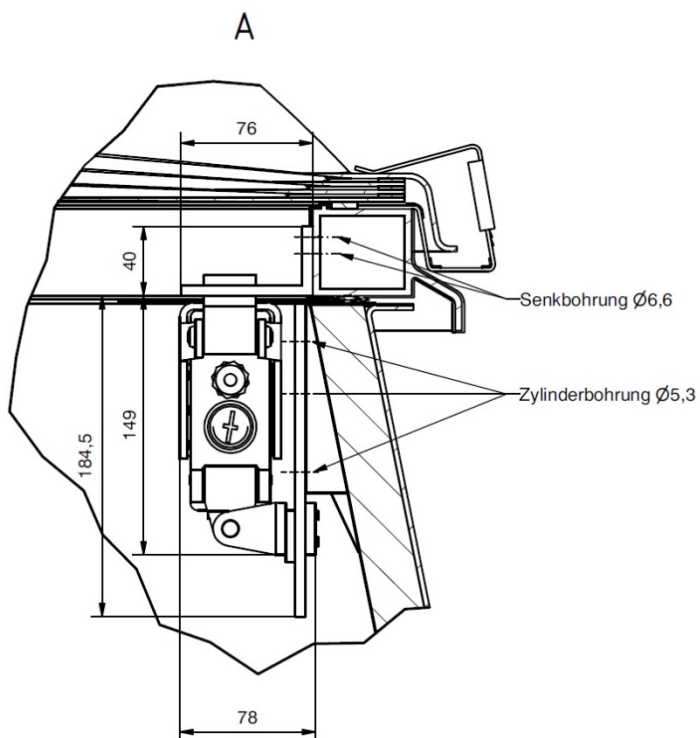
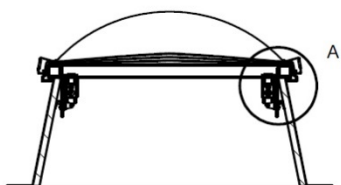
	<b>EA-KL<sup>2</sup>-L</b>
Jmenovité napětí	24 V DC
Jmenovitý proud	3,0 A
Síla v tlaku	550 N
Síla v tahu	300 N
Délka zdvihu	1200 mm
Rychlost zdvihu	20 mm/s
Vypínání	elektronicky
Třída ochrany	IP 54
Barevné provedení	hliníkový elox
Hmotnost:	7,6 Kg

- životnost až 20000 cyklů
- nízká spotřeba energie a vysoká efektivita
- symetrický a stylový design
- obsahuje funkci tandem až pro čtyři paralelní pohony
- umožňuje otevření klapky výlezu a světlíků zatížených sněhem

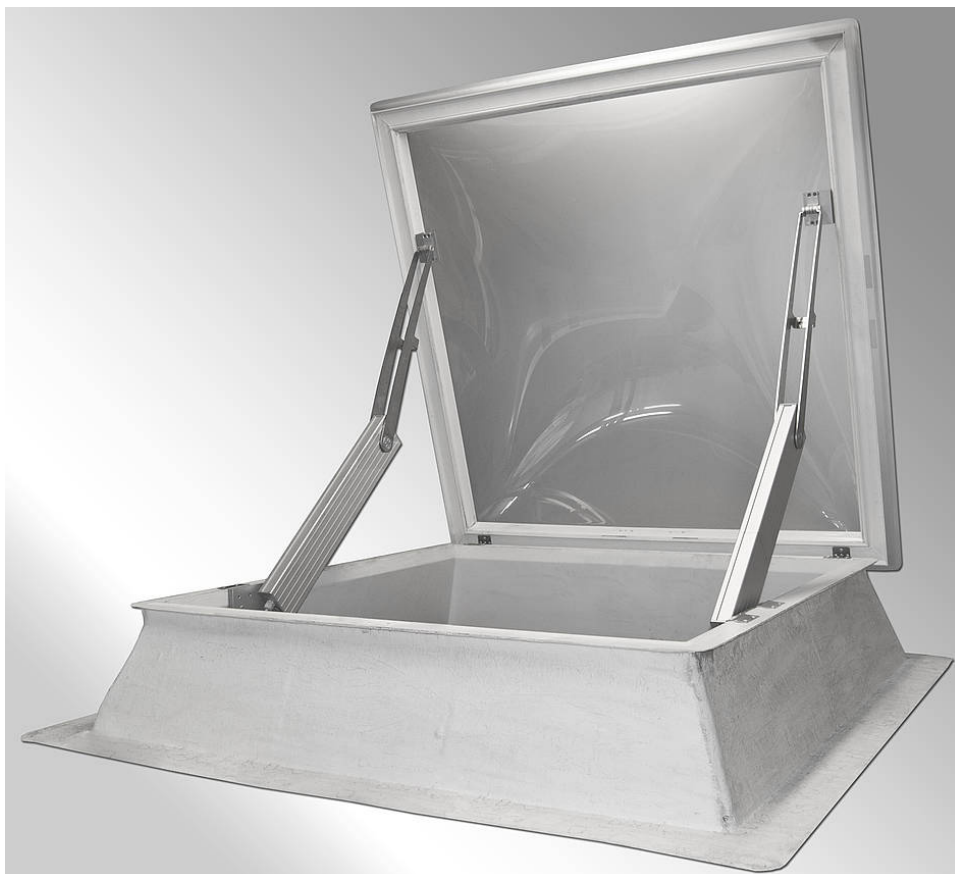
## Rozměry:

680 x 58 x 163 mm (délka x šířka x výška)

## Možnosti uchycení:



## Ukázka použití:



## **Příslušenství (nutno objednat zvlášť):**

M2 1485 - EA-KL<sup>2</sup>-L-LI – konzola levá

M2 1486 - EA-KL<sup>2</sup>-L-RE – konzola pravá

## **Bezpečnostní předpisy:**

Montáž může provádět pouze odborně proškolený personál se vzděláním v oboru elektro.

Zařízení se smí používat pouze k účelům, pro které bylo zařízení vyrobeno. Jakékoliv jiné použití nepodléhá záruce a je porušením bezpečnosti.

Připojení na zdroj 24 V nebo 230 V (dle typu motoru) proveďte až po přezkoušení celého zařízení.

Motor musí mít svůj zdroj proudu. Napětí a síla zdroje proudu musí být v souladu s údaji na typovém štítku. Před prvním uvedením do provozu je třeba zkontrolovat přívodní kabely, Zvláště je nutno zohlednit průřez kabelu.

Je třeba dát pozor na velkou pracovní sílu motoru. Při zavírání pohonu nekládat ruku do dráhy pohybu – nebezpečí úrazu. Pohyb okna lze pohon zastavit pouze pomocí tlačítka nebo odpojením od zdroje elektrického proudu. Jakékoliv jiné způsoby zastavení (např. pomocí lidské síly) mohou mít za následek poranění.

Provozovatel musí pravidelně kontrolovat funkčnost pohonu. Při případné závadě je třeba okamžitě vyrozumět zřizovací firmu. Vadné díly je nutné okamžitě nahradit originálními náhradními díly. Pohon smí zásadně otevírat pouze výrobce.

**V případě jakýchkoli nejasností nás neváhejte kontaktovat!**