

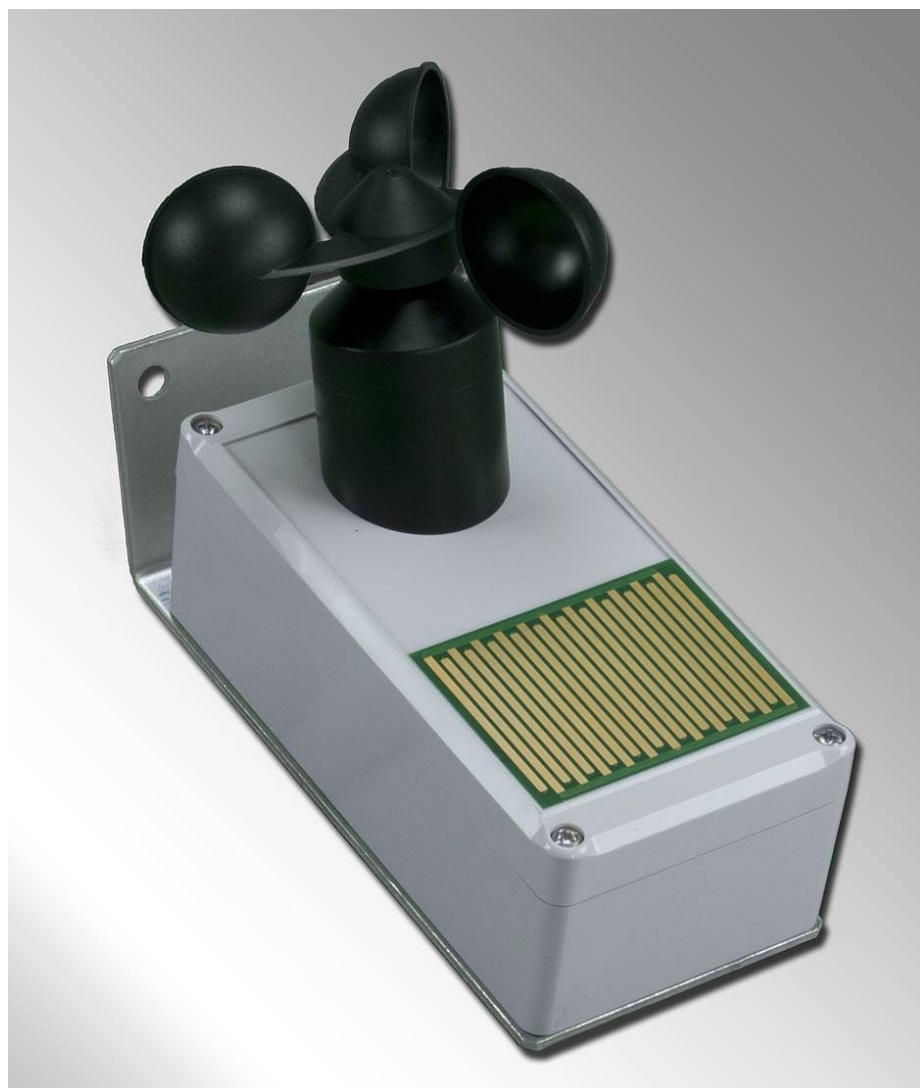


PK OTVÍRAČE OKEN S.R.O.

Technický list produktu:

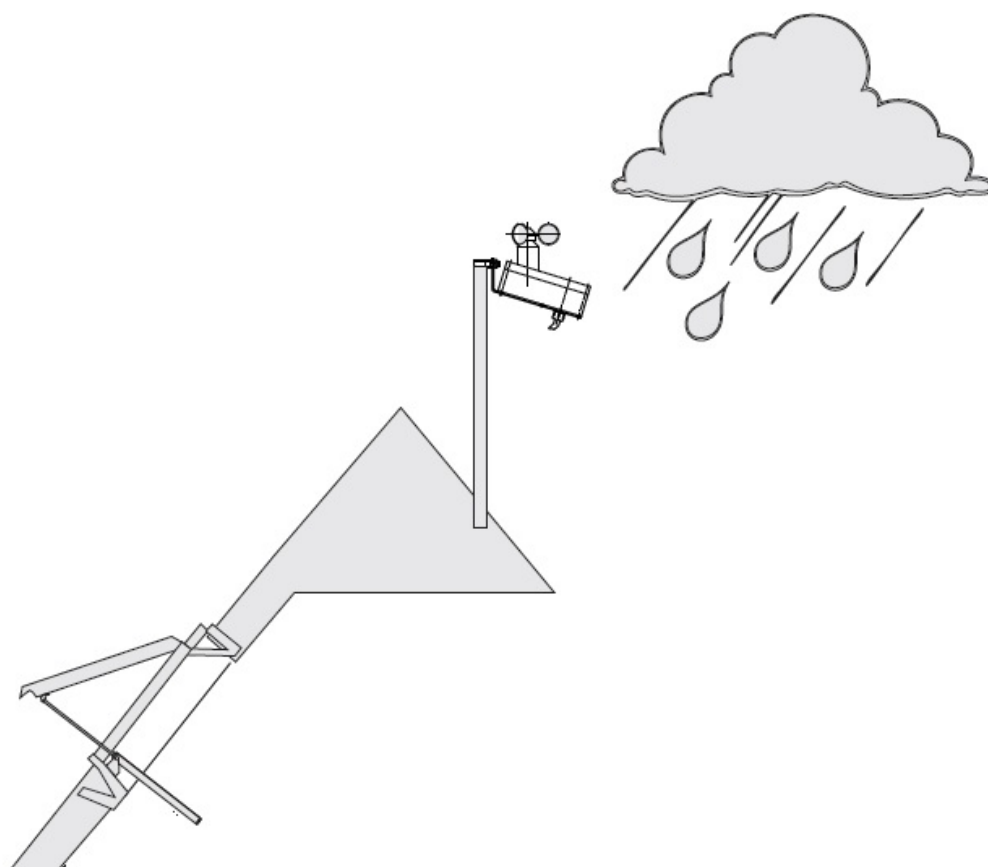
WTS-892

Tento detektor větru a deště je určen pro automatické ovládání pohonů v závislosti na síle větru a dešti pro účely denního větrání. Lze napojit pouze na tyto centrální jednotky: SHEV 3 AP, SHEV 6 AP, M-SHEV, VENT 3, VENT 6, VENT-61 AP a M-VENT. Třída ochrany je IP 65. Barevné provedení je v šedé.



Technické údaje:

Napětí	24 V DC / AC (20 – 30 V DC / AC)
Proudový odběr v klidu	70 mA
Proudový odběr při spouštění	110 mA
Ochrana	IP 65
Pracovní teplota	-20°C - + 85°C
Materiál krytu	Plast, světle šedý (podobný RAL 7035)
Rozměry	190 x 100 x 150 mm
Hmotnost	cca 0,5 kg



Bezpečnostní předpisy:

Montáž může provádět pouze odborně proškolený personál se vzděláním v oboru elektro.

Zařízení se smí používat pouze k účelům, pro které bylo zařízení vyrobeno. Jakékoliv jiné použití nepodléhá záruce a je porušením bezpečnosti.

Před prvním uvedením do provozu je třeba zkontrolovat přívodní kabely.

Provozovatel musí pravidelně kontrolovat funkčnost zařízení. Při případné závadě je třeba okamžitě vyrozumět zřizovací firmu. Vadné díly je nutné okamžitě nahradit originálními náhradními díly.

V případě jakýchkoli nejasností nás neváhejte kontaktovat!